



Dati unità immobiliare

Immobile sito in: Asti - Via Valpreda, 3

Sez. Urb.: Asti

Zona: Centro commerciale Il Borgo

Cat. catastale: A/3

Metri quadri: 190 mq. circa

Rend. Cat.: 340,86

Richiesta Euro: 250.000

Consistenza: 6 vani



In attesa di rilascio certificazione

Caratteristiche dell'immobile

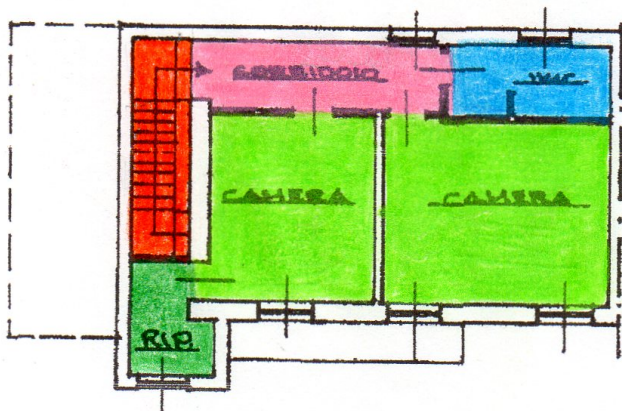
190 Mq.	Tavernetta
Cucina Abitabile	Lavanderia
Salone doppio	Antifurto
2 camere	Cannello aut.
2 bagni	Posti auto
Cabina armadio	Termoautonomo
Spese riscaldamento N.D. €/anno	Spese Condominiali nessuna

In zona semicentrale comodissima ai servizi, splendida casa in vendita libera su tre lati disposta su due piani oltre tavernetta e grande cortile. Al piano terra, di 90 mq ca.: ingresso su salone doppio, cucina abitabile dotata di isola cottura, disimpegno, grande bagno, lavanderia e tavernetta dotata di cucina in muratura. Il primo piano, di 73 mq circa, collegato da una comoda e grande scala interna, si articola su: disimpegno, due camere da letto di cui una dotata di cabina armadio e spaziosa sala da bagno. Grande cortile antistante con comodo ed ampio ingresso dotato di cancello automatico. L'abitazione, in perfette condizioni interne, curata nei minimi dettagli, è dotata di ogni comfort. Infissi in legno con vetri doppi dotati di zanzariere e tende parasole con sensore antiventto. Antifurto, climatizzatore, impianto tv in ogni camera. L'ideale per una famiglia che cerca la massima tranquillità non trascurando la comodità ai servizi.

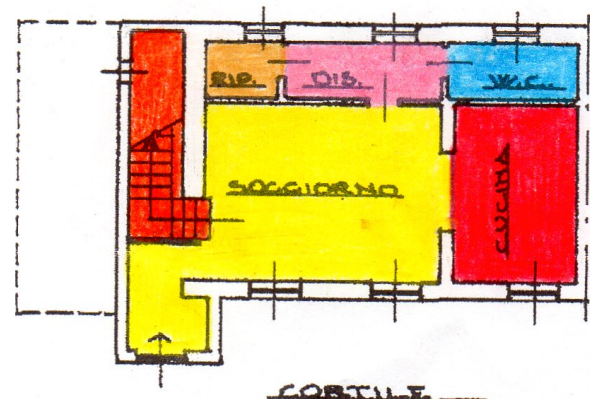
Servizi

Stazione ferroviaria 2,6 km.	Supermercato 50 mt.	Scuole 500 mt.	Ospedale 2,5 km.
Stazione dei bus 2,6 km.	Negozi 20 mt.	Ricarica auto 1,6 km.	Farmacia 200 mt.

PIANTA PIANO PRIMO H: 2,9



PIANTA PIANO TERRENO



Per maggiori informazioni
su questo immobile
scannerizza il QRCode



Per fissare un'appuntamento
chiama il numero **3474850574**
o manda una mail a
info@immobiliariesansecondo.it